

N° DU CLUB : .....

N OM DU CLUB : ACVS (Aviron Caudebec Vallée de Seine)

## 1 – Logo du club

Faire parvenir, si vous en avez un, le logo de votre club : soit une copie couleur grand format par courrier, soit un fichier informatique au format EPS en 300 dpi (vectoriel de préférence) par e-mail à [sylvain.bosquet@avironfrance.fr](mailto:sylvain.bosquet@avironfrance.fr)

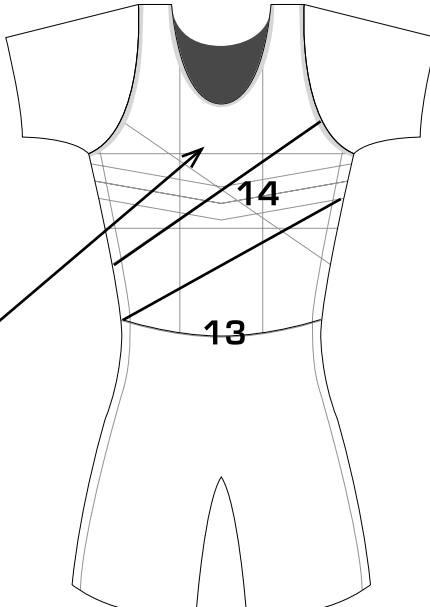
## 2 – Couleurs des palettes et de la tenue

### a) Mode d'emploi

Utilisez les traits pré-dessinés ou créez-en de nouveaux pour structurer les schémas.  
Placez les couleurs par fléchage ou par report du numéro de la couleur.

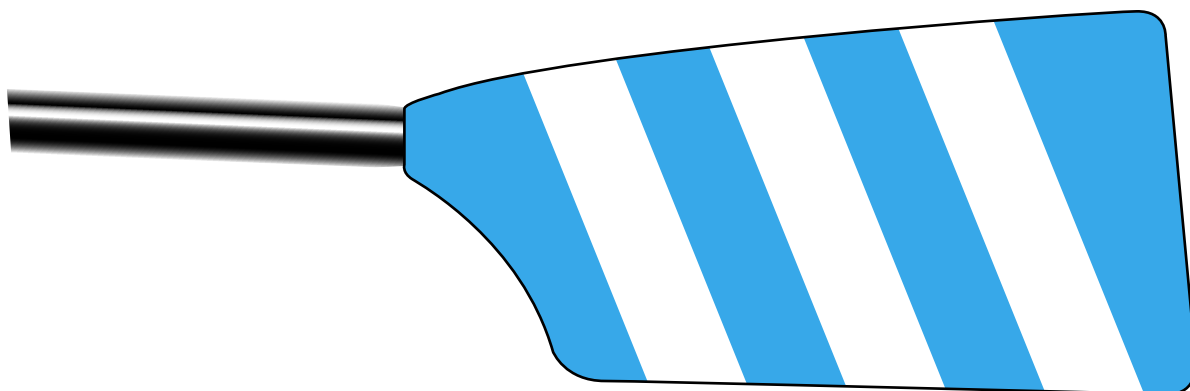
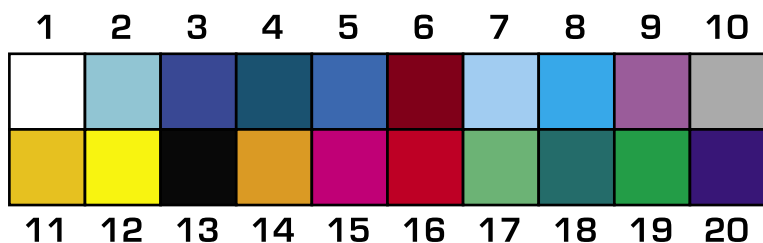
**Exemple pour le devant de la combinaison**

1	2	3	4	5	6	7	8	9	10
11	12	13	14	15	16	17	18	19	20



The diagram shows a rowing suit with two areas labeled 13 and 14. Area 13 is the lower chest and upper abdomen, and area 14 is the upper chest and shoulders. Arrows point from these areas to the corresponding color swatches in the palette below.

### b) Couleurs des palettes

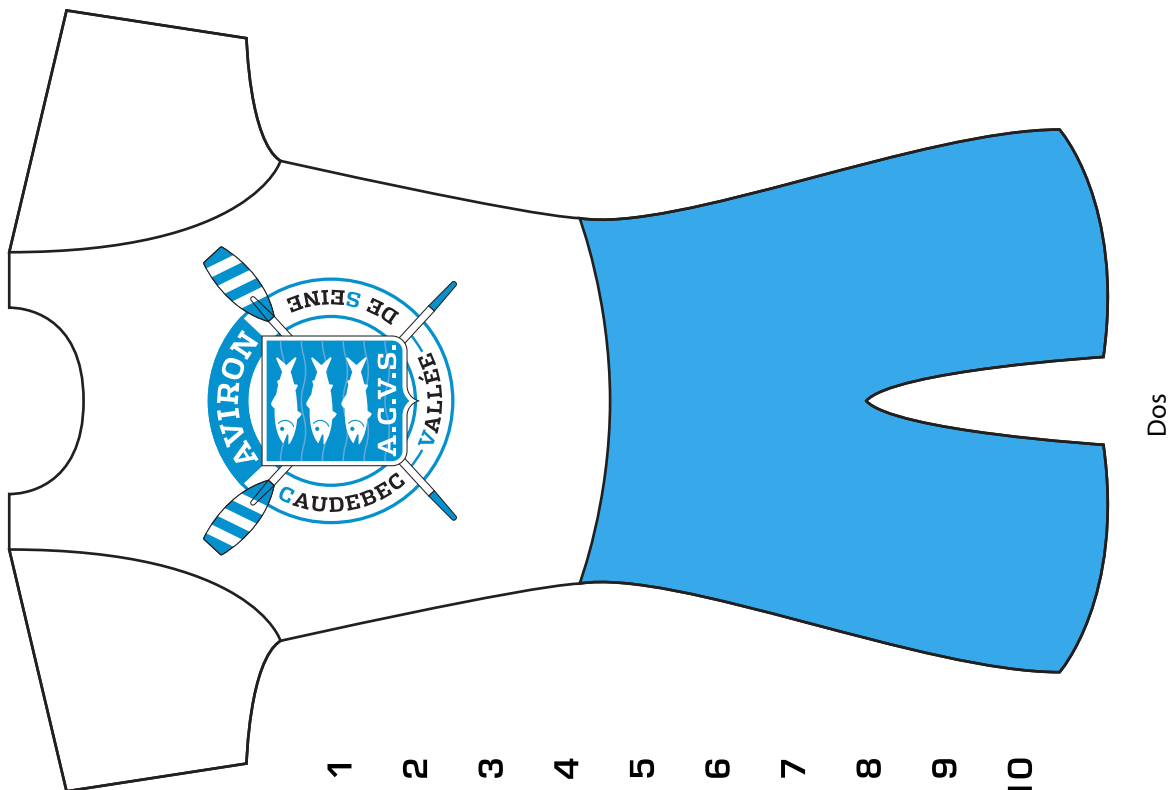


N° DU CLUB : .....

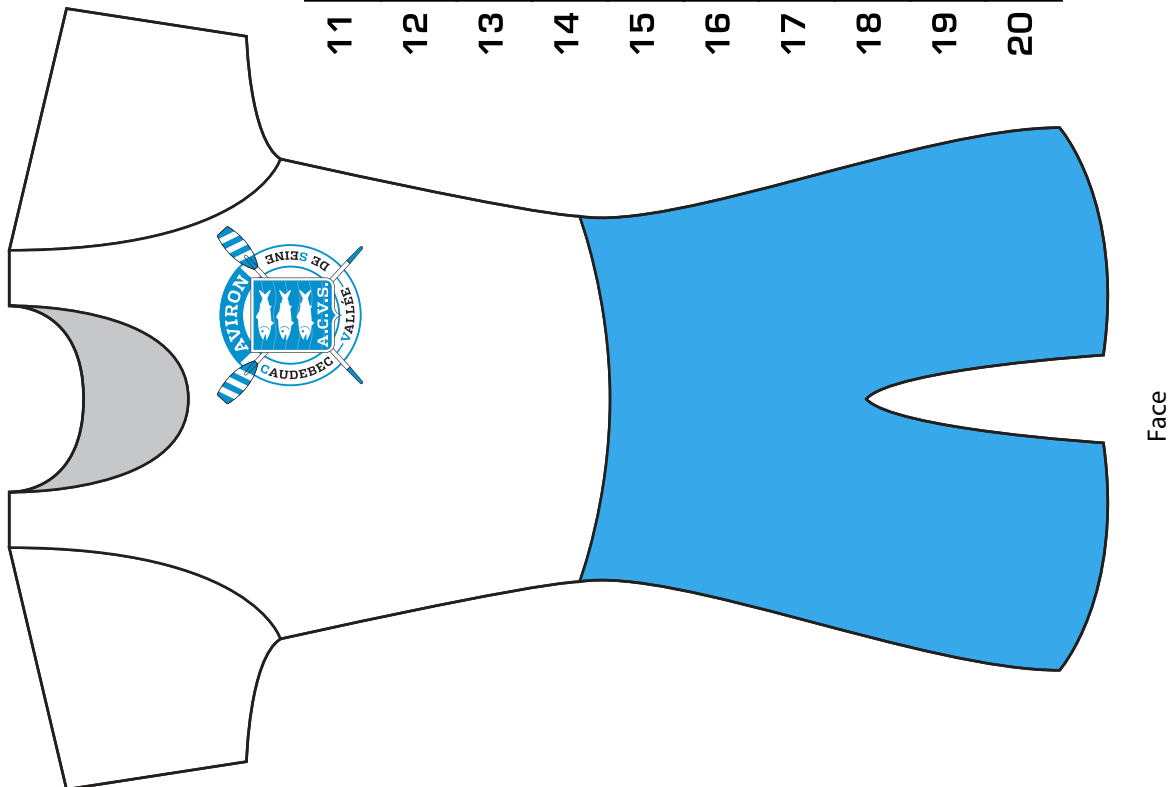
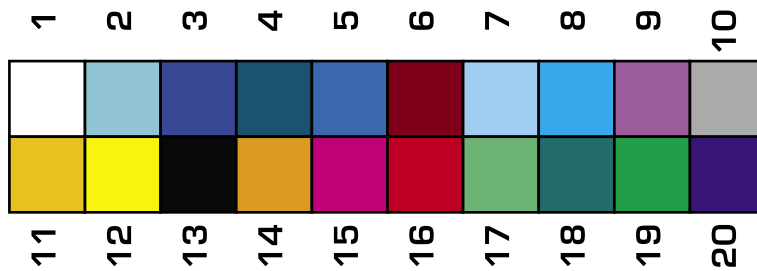
N OM DU CLUB : .....

### c) Couleurs de la tenue

Précisez éventuellement l'emplacement des logos



Dos



Face